

Neat Bar Pro e Neat Pad

Manual do utilizador



neat.

Neat Bar Pro

Dispositivo de videoconferência



O Neat Bar Pro reúne uma montanha de tecnologia num dispositivo de linhas depuradas simples e elegantes.

É capaz de controlar três ecrã grandes, tem duas câmaras de resolução extrema, um conjunto de microfones múltiplos e três altifalantes full-range.

Ideal para fornecer áudio, vídeo e outros recursos de qualidade superior exclusivos para as suas salas de agrupamento, foco, reunião e conferência, o Neat Bar Pro inclui um controlador Neat Pad dedicado e sensores de ambiente integrados.

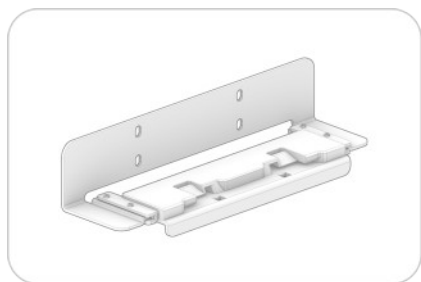
Configuração simples



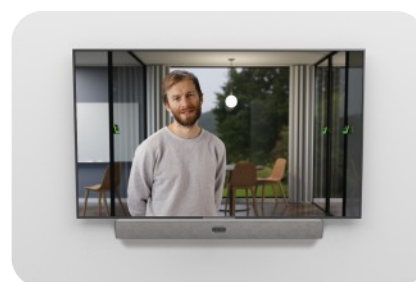
Tudo o que precisa vem na caixa, incluindo fixações, cabos e instruções claras. Por isso é fácil para qualquer pessoa instalá-lo e configurá-lo, acima ou abaixo de um, dois ou três ecrãs.



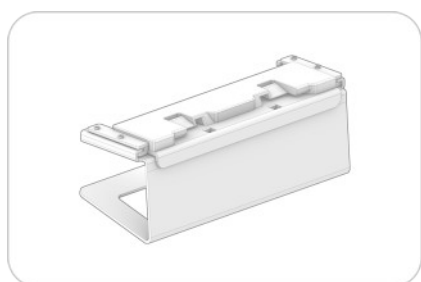
Suporte de parede



Suporte de ecrã



Suporte de mesa



Neat Bar Pro

O Neat Bar traz tudo o que precisa para começar, incluindo cabos, suporte de parede, suporte de ecrã e suporte de mesa.



Na embalagem

Neat Bar Pro: Dispositivo de videoconferência

Cabo HDMI: 6,5 pés (2 m)

Cabo ethernet: 9,8 pés (3 m)

Cabo de alimentação: 9,8 pés (3 m)

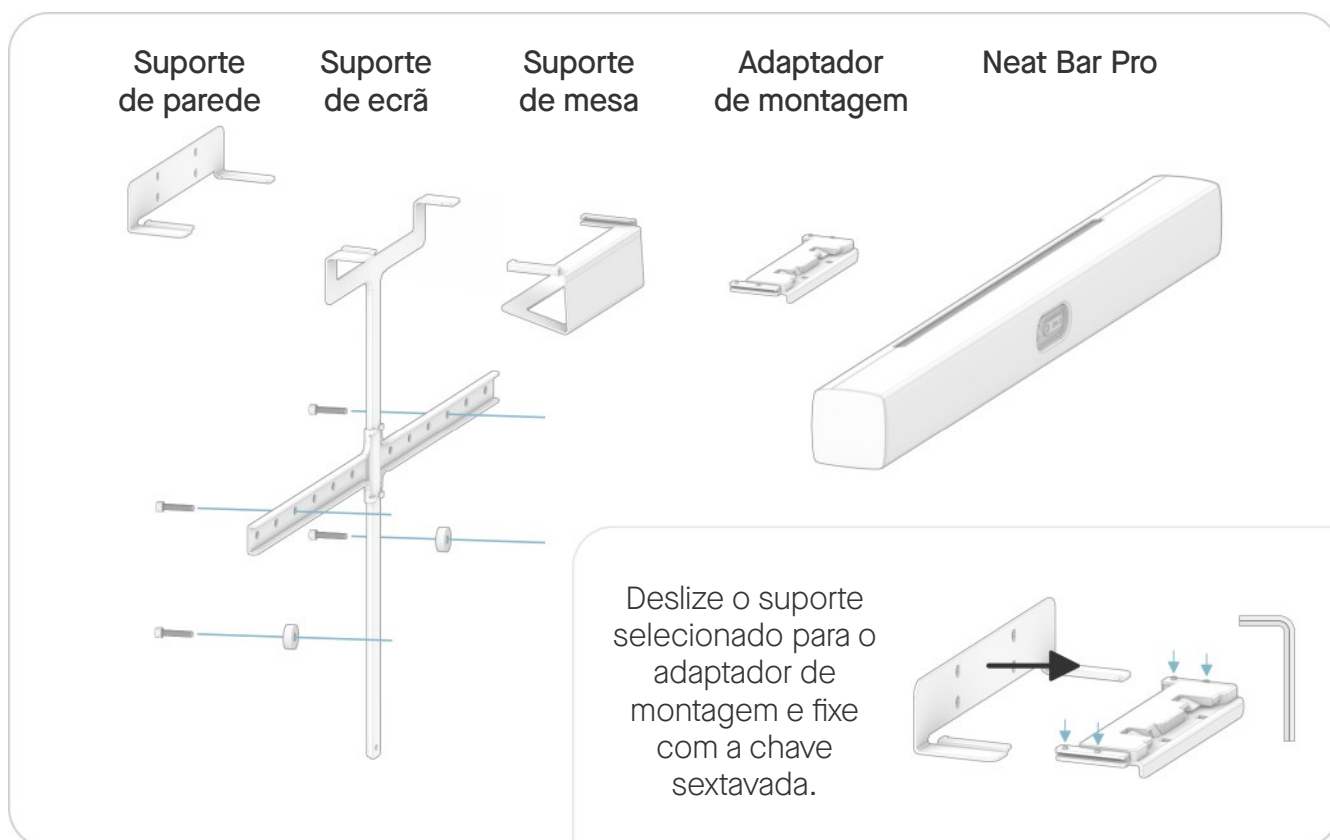
Adaptador de fixação, suporte de parede, suporte de ecrã e suporte de mesa

4 × parafusos M8 (0,94 pol./24 mm) para montagem VESA
4 × parafusos M6 (0,94 pol./24 mm) para montagem VESA
2 × espaçador (para fixar montagem paralela a TV)
1 x chave sextavada de 5 mm para o suporte de ecrã
1 x chave sextavada de 2 mm para o adaptador de montagem

2 sacos de parafusos adicionais para configuração de ecrã duplo ou triplo

2 ×

4 × parafusos M8 (0,94 pol./24 mm) para montagem VESA
4 × parafusos M6 (0,94 pol./24 mm) para montagem VESA
4 × espaçador (para garantir o alinhamento de todos os ecrãs)



Os parafusos para montagem na parede não estão incluídos. A montagem numa parede deve ser realizada apenas por pessoal qualificado, de acordo com as instalações e regulamentos locais aplicáveis. A parede e o equipamento de montagem devem suportar com segurança o peso do produto.

Neat Pad

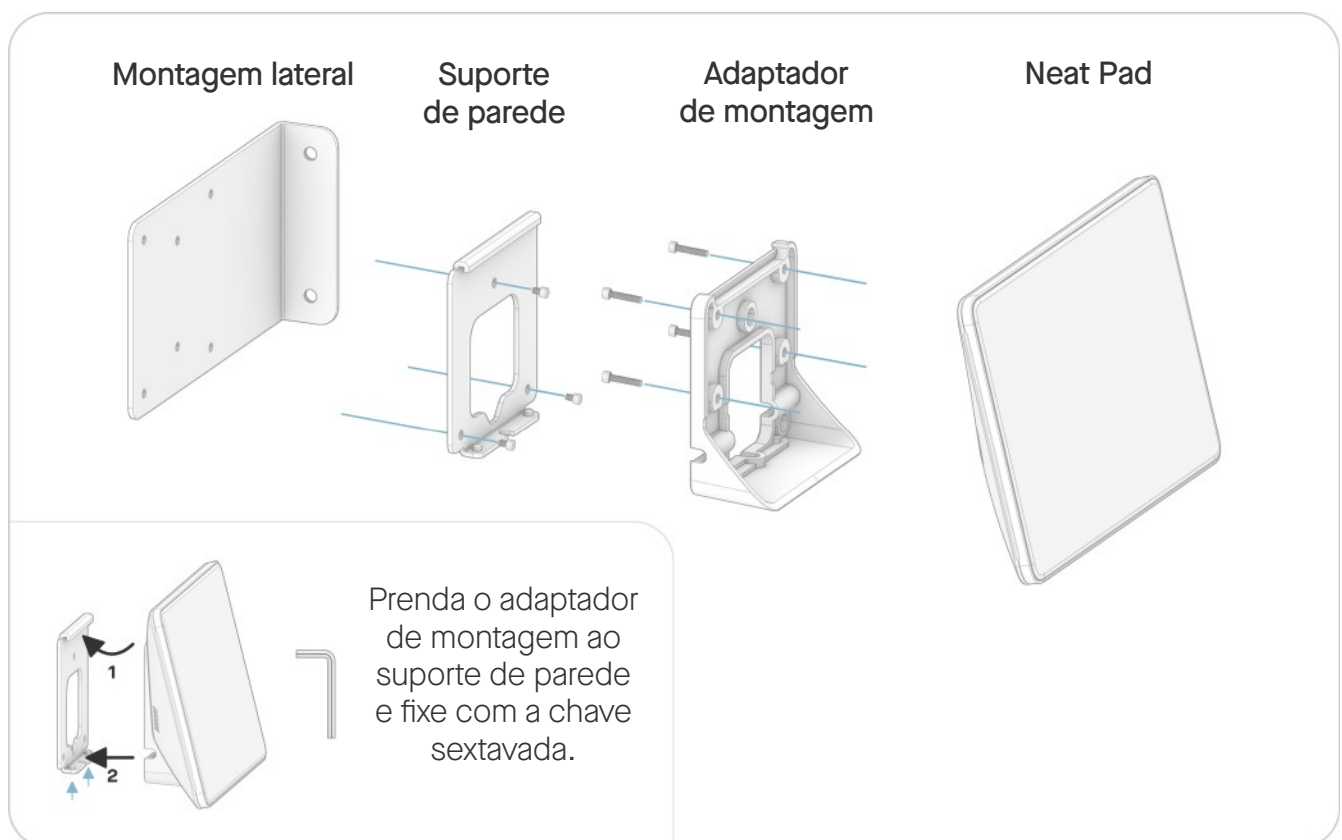
O Neat Pad funciona como um controlador para o Neat Bar e também pode ser configurado como um Ecrã de Agendamento para a Sala de Reuniões. Traz tudo o que precisa para começar, incluindo cabos e opções de montagem.



Na embalagem

Neat Pad: Ecrã tátil de 8 polegadas
2 x cabo ethernet: 9,8 pés (3 m) + 16,4 pés (5 m)
Adaptador de corrente PoE
Adaptador de montagem, montagem lateral e montagem na parede

4 × parafusos M4 (0,30 pol./7,5 mm) para montagem em parede
3 × parafusos M4 (0,19 pol./4,7 mm) para montagem lateral
1 × chave hexagonal de 2,5 mm para os adaptadores
1 x chave sextavada de 2 mm para fixar o Neat Pad ao suporte de parede

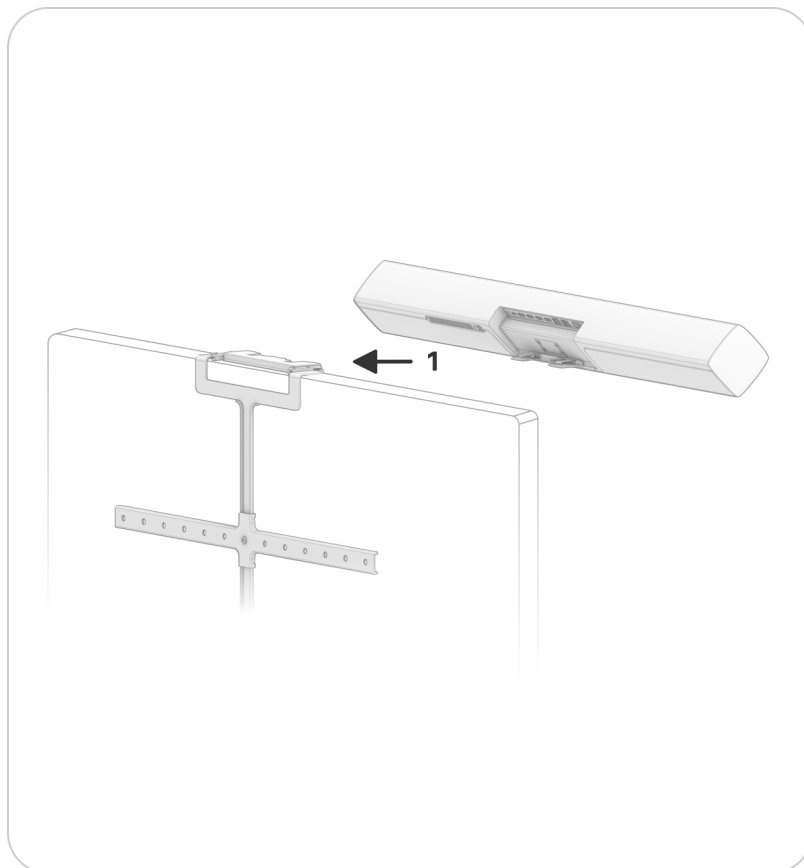


Os parafusos para montagem na parede não estão incluídos. A montagem numa parede deve ser realizada apenas por pessoal qualificado, de acordo com as instalações e regulamentos locais aplicáveis. A parede e o equipamento de montagem devem suportar com segurança o peso do produto.

Montagem e libertação

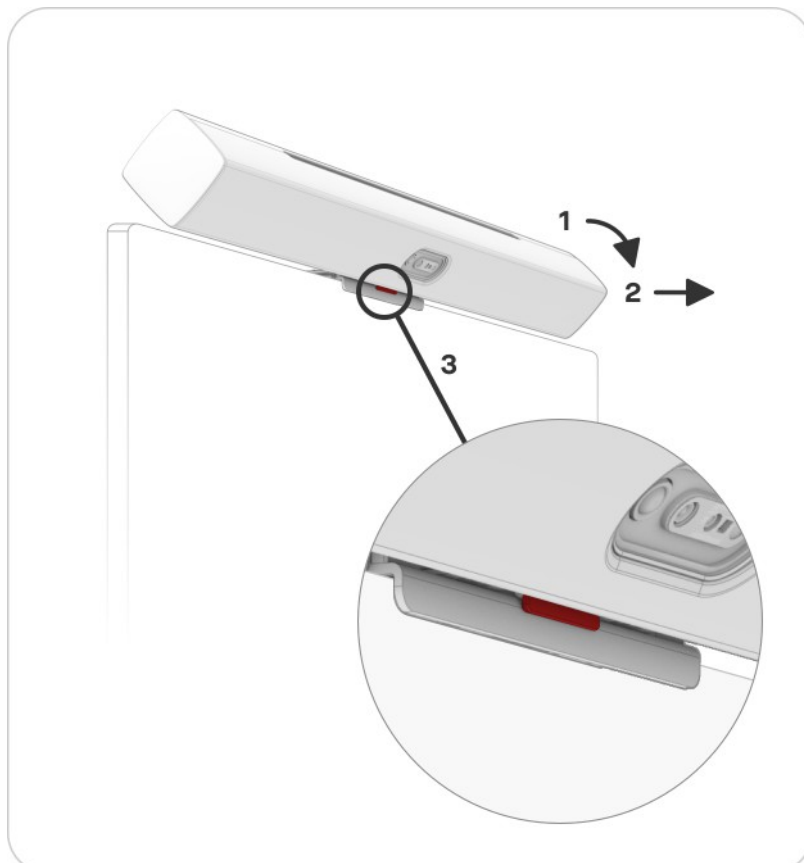
Montagem

Deslize o Neat Bar para a opção de montagem selecionada (1). Quando estiver totalmente inserido, incline o Neat Bar de novo para a horizontal e verifique se está seguro puxando-o cuidadosamente na sua direção.



Libertação

Incline o Neat Bar totalmente para a frente (1). Puxe na sua direção (2) até que a unidade pare e a alavanca de libertação vermelha apareça (3). Empurre a alavanca de libertação para cima e puxe o Neat Bar suavemente para fora do adaptador de montagem.

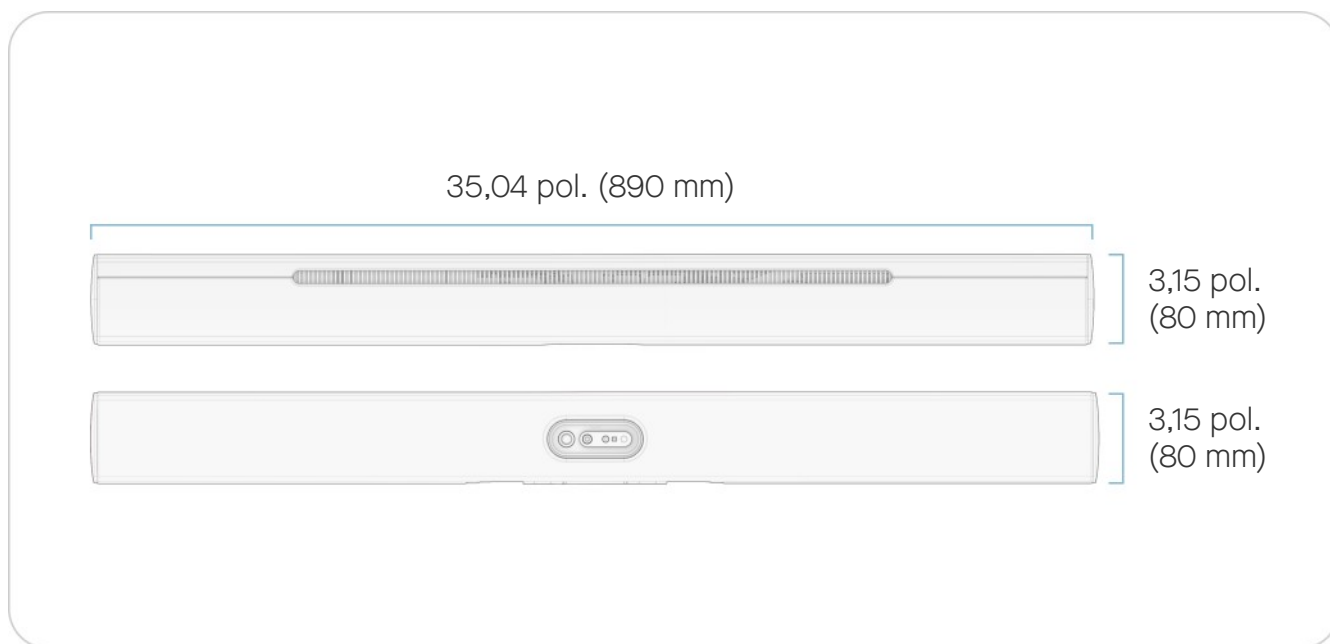


Tamanho e peso

Neat Bar Pro

Largura: 35,04 pol. (890 mm)
Altura: 3,15 pol. (80 mm)

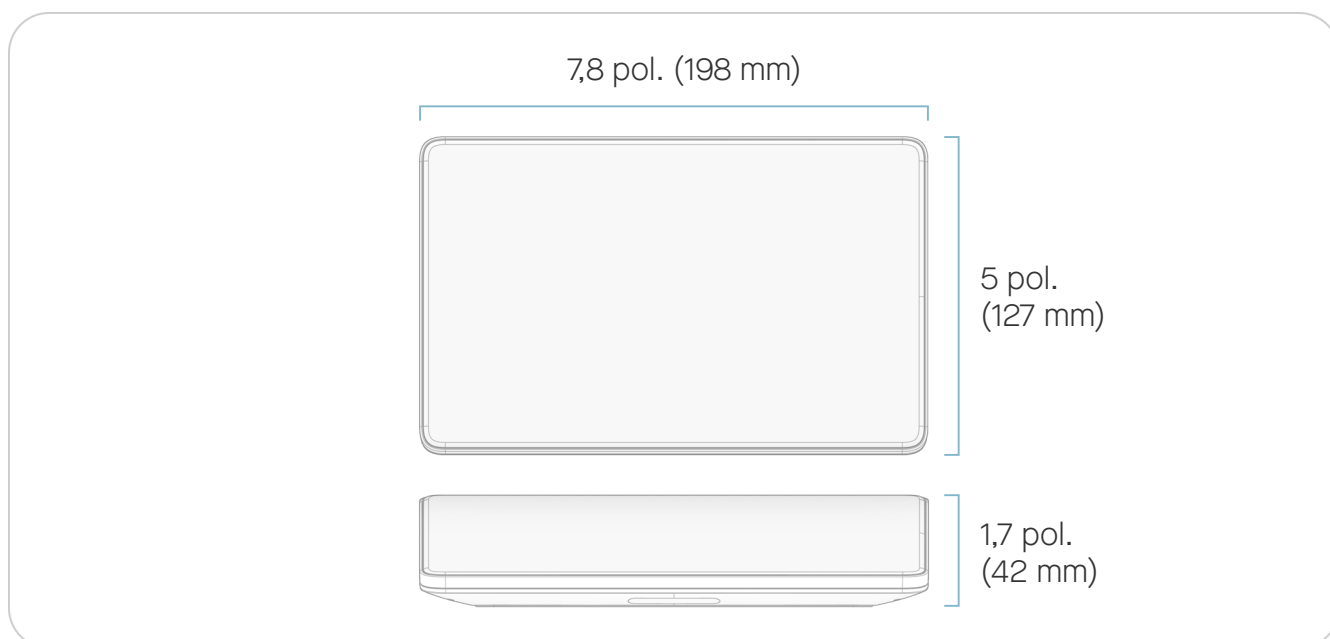
Profundidade: 3,15 pol. (80 mm)
Peso: 6,83 libras (3,1 kg)



Neat Pad

Largura: 7,8 pol. (198 mm)
Altura: 1,7 pol. (42 mm)

Profundidade: 5 pol. (127 mm)
Peso: 1,15 libras (520 g)



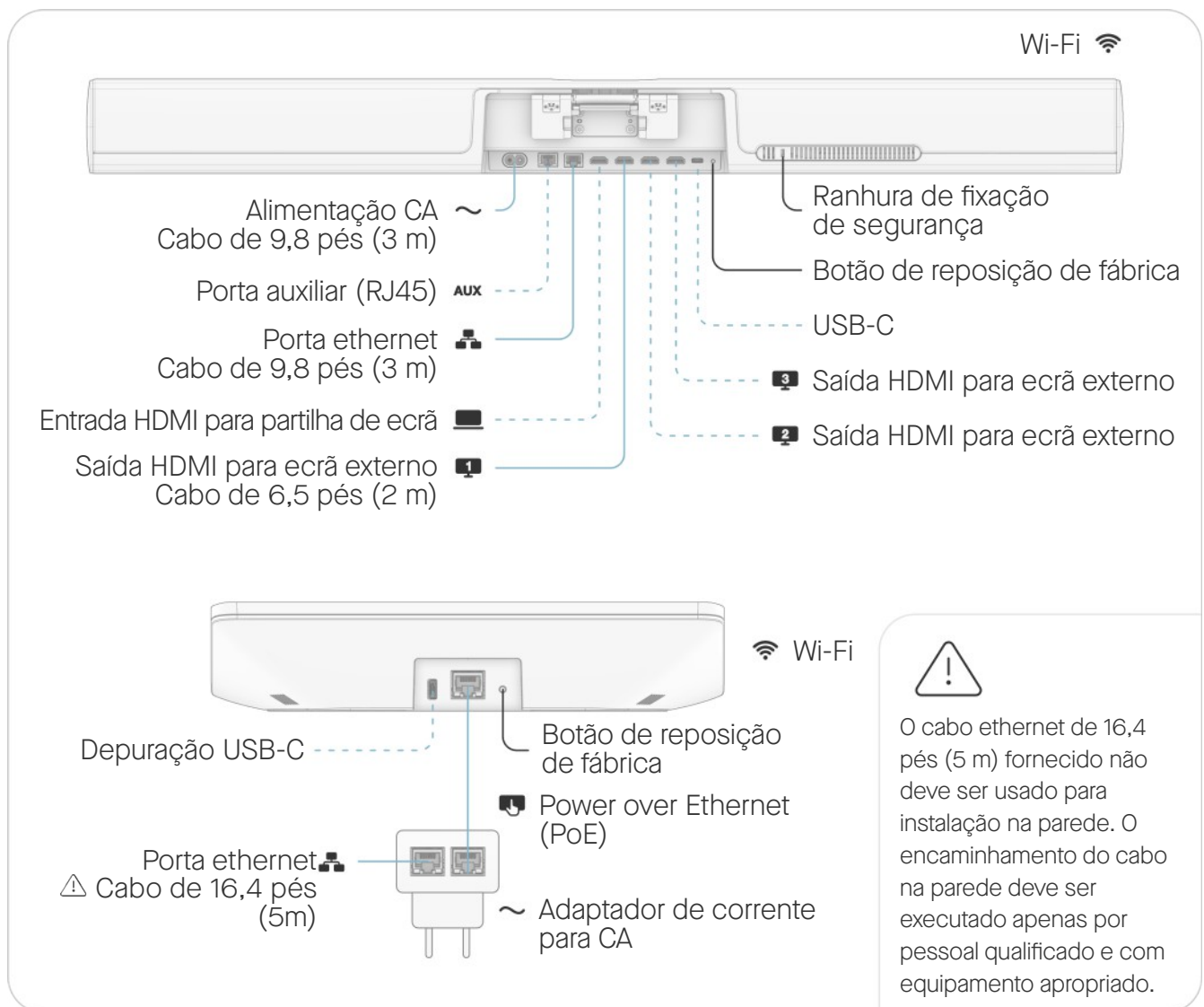
Configuração e conectividade

Configuração

Use os cabos fornecidos para configurar o Neat Bar. Ligue os cabos de acordo com a ilustração. Os cabos marcados com — estão incluídos. Os cabos marcados com - - - - são opcionais e não são necessários para o uso básico do sistema.

Requisitos para uma configuração completa

Ecrã
Ligação à Internet
Serviço de vídeo



Requisitos ambientais

Temperatura ambiente de funcionamento:

32 a 95 °F (0 - 35 °C)

Temperatura de armazenamento:

5 - 149 °F (-15 - 65 °C)

Humidade relativa: 20% a 80%

Modo de espera de rede: <8W (após 20 minutos)

Informações adicionais do produto

<https://neat.no/bar-pro>